



АДМИНИСТРАЦИЯ ГОРОДА ПЕРМИ
ДЕПАРТАМЕНТ ЗЕМЕЛЬНЫХ ОТНОШЕНИЙ

РЕШЕНИЕ

о размещении объектов № 21-01-45-293 от 21 СЕН 2020

г. Пермь, ул. Сибирская, 15

Департамент земельных отношений администрации города Перми в соответствии с пунктом 3 статьи 39.36 Земельного кодекса Российской Федерации, Положением о порядке и условиях размещения объектов на землях или земельных участках, находящихся в государственной или муниципальной собственности, на территории Пермского края без предоставления земельных участков и установления сервитутов, публичного сервитута, утвержденным постановлением Правительства Пермского края от 22.07.2015 № 478-п

разрешает ОАО «МРСК Урала» (ИНН 6671163413, ОГРН 1056604000970, место нахождения: 620026, Свердловская область, г.Екатеринбург, ул. Мамина-Сибиряка, д. 140)

размещение объекта: две КТПП 6/0,4 кВ с установкой оборудования ССПИ, ИТКЗ и учета э/э, КЛ 6 кВ; Реконструкция КВЛ 6 кВ Сытва ПС 110 кВ Голованы (установка ИТКЗ), реконструкция КВЛ 6 кВ Адищево ПС 110 кВ Талица (установка ИТКЗ), для электроснабжения садовых участков по адресу: Пермский край, г. Пермь, пер. Ямальский, № 33, корпус 3, бригада №3, №1а (кадастровые номера кварталов 59:01:3810237, 59:01:3810235)

на землях: государственная собственность на которые не разграничена

на срок: бессрочно

местоположение: Пермский край, г. Пермь, Орджоникидзевский район

способ размещения объекта: наземный

Территория, согласно схеме, расположена в зоне с особым условием использования территорий: охранный зона объектов электросетевого хозяйства.

ОАО «МРСК Урала»:

1. Соблюдать порядок использования земельных участков, установленный постановлением Правительства Российской Федерации от 24.02.2009 № 160 «О порядке установления охранных зон объектов электросетевого хозяйства и особых условий использования земельных участков, расположенных в границах таких зон»;

2. В соответствии с пунктом 7(2) Положения о порядке и условиях размещения объектов на землях или земельных участках, находящихся в государственной или муниципальной собственности, на территории Пермского края без предоставления земельных участков и установления сервитутов,

публичного сервитута, утвержденного Постановлением Правительства Пермского края от 22.07.2015 № 478-п, представить в департамент земельных отношений администрации города Перми в течение 1 месяца с момента размещения объектов материалы контрольной геодезической съемки размещенных объектов на бумажном и электронном носителях на безвозмездной основе.

В соответствии со статьей 20¹ Закона Пермского края от 14.09.2011 № 805-ПК «О градостроительной деятельности в Пермском крае» ОАО «МРСК Урала»:

Не позднее чем за 10 рабочих дней до начала строительства и (или) реконструкции безвозмездно передает в департамент градостроительства и архитектуры администрации города Перми один экземпляр копий разделов проектной документации, предусмотренных пунктом 1 части 12 статьи 48 Градостроительного кодекса Российской Федерации;

В течение 10 рабочих дней после окончания работ по строительству, реконструкции безвозмездно передать в департамент градостроительства и архитектуры администрации города Перми схему, отображающую расположение объекта и сетей инженерно-технического обеспечения, подписанную застройщиком (техническим заказчиком), с приложением текстового и графического описания местоположения границ охранной и санитарно-защитной зоны, перечень координат характерных точек границ такой зоны.

Приложение: Схема предполагаемых к использованию земель или части земельного участка на 1 л. в 1 экз.

Первый заместитель
начальника департамента



Л.В.Раевская

Схема предполагаемых к использованию земель или части земельного участка

Объект: Строительство двух КТПП 6/0,4 кВ с установкой оборудования ССПИ, ИТКЗ и учета э/э, КЛ 6 кВ; Реконструкция КВЛ 6 кВ Сытва ПС 110 кВ Голованы (установка ИТКЗ), реконструкция КВЛ 6 кВ Адищево ПС 110 кВ Талица (установка ИТКЗ), для электроснабжения садовых участков по адресу: Пермский край, г. Пермь, пер. Ямальский, № 33, корпус 3, бригада №3, №1а (кад. номера зем. участков 59:01:3810237:..., 59:01:3810235:...)

Местоположение: Пермский край, г. Пермь, Орджоникидзевский район

Площадь земель или части земельного участка, кв.м: 2238

Категория земель:

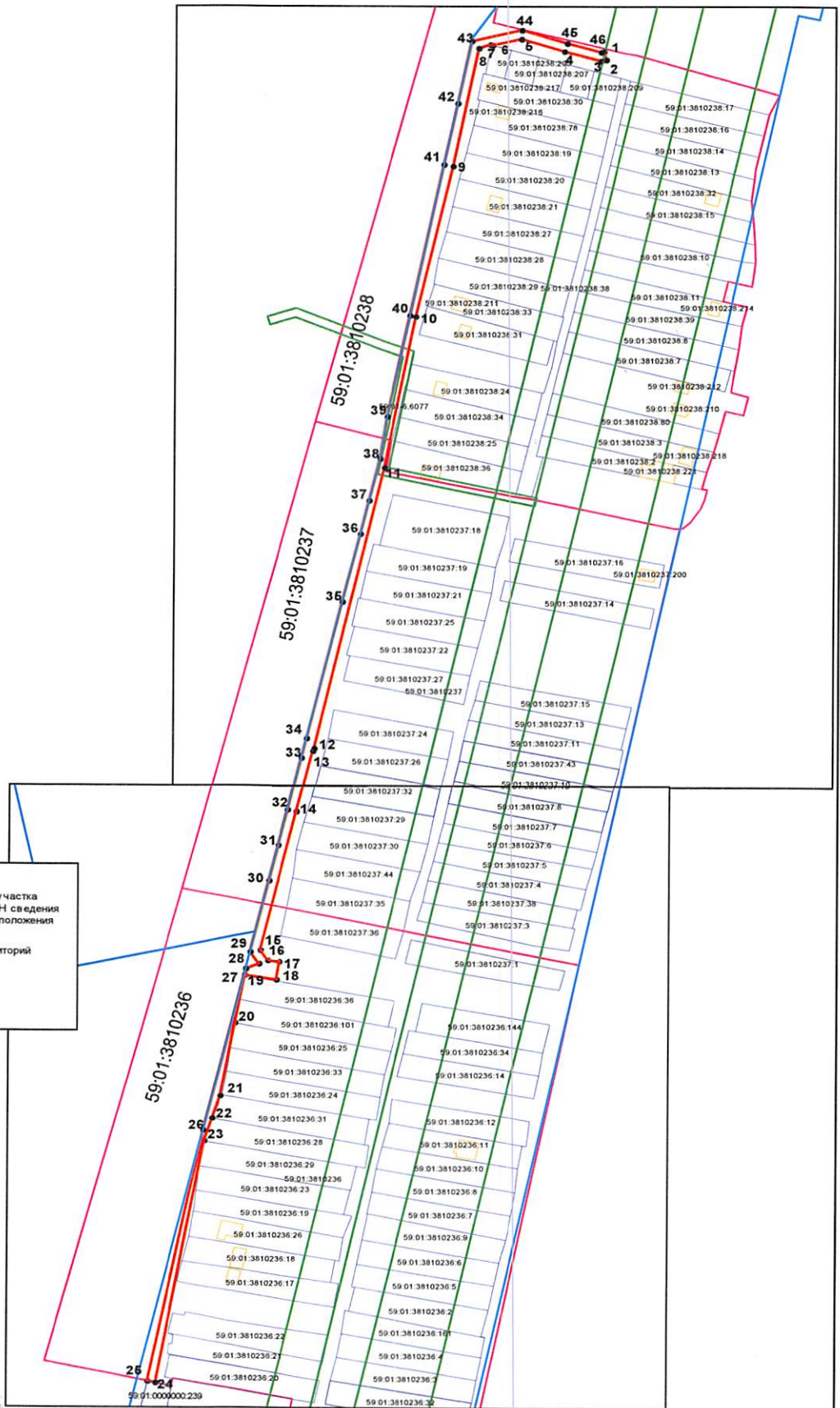
Вид разрешенного использования:

Каталог координат, м		
№ точки границы	X	Y
1	529342,73	2242310,81
2	529338,85	2242311,78
3	529338,30	2242309,59
4	529342,74	2242294,29
5	529348,53	2242276,32
6	529345,59	2242264,22
7	529345,89	2242263,10
8	529344,15	2242258,29
9	529289,14	2242247,71
10	529219,33	2242232,24
11	529148,95	2242219,27
12	529018,14	2242190,37
13	529016,92	2242189,90
14	528989,80	2242183,47
15	528925,22	2242168,56
16	528920,52	2242171,78
17	528919,93	2242176,56
18	528911,68	2242175,30
19	528913,72	2242162,11
20	528891,56	2242158,06
21	528857,40	2242152,06
22	528846,86	2242148,69
23	528836,25	2242145,40
24	528722,84	2242125,38
25	528723,58	2242122,04
26	528841,20	2242145,03
27	528916,62	2242162,54
28	528918,94	2242168,01
29	528924,33	2242164,34
30	528957,51	2242172,03
31	528974,09	2242175,88
32	528990,68	2242179,73
33	529013,74	2242185,08
34	529022,86	2242187,19
35	529086,31	2242201,92
36	529118,16	2242209,32
37	529133,63	2242212,91
38	529153,09	2242217,43
39	529172,66	2242220,39
40	529219,84	2242229,82
41	529289,95	2242243,85
42	529318,39	2242249,54
43	529347,56	2242255,38
44	529352,68	2242276,47
45	529346,56	2242295,46
46	529342,44	2242309,67

Условные обозначения:

- вновь образованная часть границы земельного участка
- существующая часть границы, имеющиеся в ГИУ сведения о которой достаточны для определения ее местоположения
- граница кадастрового квартала
- зона с особыми условиями использования территорий
- территориальная зона
- обозначение сооружений по сведениям ГИУ
- 59:01:3812269 — номер кадастрового квартала
- 59:01:3812269:8 — номер учтенного земельного участка

Описание границ смежных землепользователей:
от точки 1 до точки 6 земли Муниципального образования г. Пермь
от точки 6 до точки 7 участок КН 59:01:3810238:205
от точки 7 до точки 22 земли Муниципального образования г. Пермь
от точки 22 до точки 23 участок КН 59:01:3810236:28
от точки 23 до точки 24 земли Муниципального образования г. Пермь
от точки 24 до точки 25 участок КН 59:01:0000000:239
от точки 25 до точки 1 земли Муниципального образования г. Пермь.



Заявитель: ОАО "МРСК Урала"

Владимирова А. Л.

Масштаб 1:2000